

**powerMILL**

**GÜHRING**

UNIVERSAL FRÄSERPROGRAMM

Einzigartig in  
**PREIS UND EFFIZIENZ**



PM07

# powerMILL

Gühring bringt mit dem **PROGRAMM POWERMILL** ein Komplettangebot an Universalfräsern auf den Markt, das als Allrounder optimale Leistung zu erstklassigen Preisen verspricht.



Einzigartig in  
**PREIS UND EFFIZIENZ**



Einzigartig in  
***PREIS UND EFFIZIENZ***

Um mit den Universalfräsern ein hohes Zeitspannvolumen und hohe Standzeiten zu erreichen, wurden Stirngeometrien etablierter Fräswerkzeuge von Gühring optimiert. Neben dieser Stirnkorrektur sind verschiedene Fräser des **POWERMILL-PROGRAMMS** mit der bewährten Gühring FIRE-Beschichtung versehen.

Eigens entwickelte Geometrien für maximale Leistung!

---

Hochpräzise geschliffen auf speziell entwickelten Maschinen!

---

Bestes Feinkorn-Hartmetall als Schneidstoff!

---

Ein komplettes Allround-Programm mit universeller Materialeignung

---

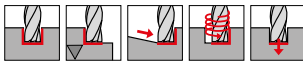
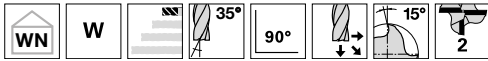
***powerMILL***



P	M	K	N	S	H	Werkzeug-Darstellung	Z	Zu- stellung	Schaft- form	Länge	Schneid- stoff	Ober- fläche	d1/mm	Artikel- Nr.	Schnitt- werte Seite	Seite
<b>Alu-Langlochfräser (2-Schneider)</b>																
			•				2		HA		VHM	○	2,000 - 20,000	19994	32	6
			•				2		HB		VHM	○	2,000 - 20,000	19995	32	6
			•				2		HA		VHM	○	2,000 - 20,000	19996	32	7
			•				2		HB		VHM	○	2,000 - 20,000	19997	32	7
<b>Bohrnutenfräser (3-Schneider)</b>																
	○		•	○			3		HA		VHM	○	2,000 - 20,000	19992	32	8
	○		•	○			3		HB		VHM	○	2,000 - 20,000	19993	32	8
<b>Langlochfräser (2-Schneider)</b>																
•	•	•	○	•			2		HA		VHM	Ⓡ	2,000 - 20,000	19988	32	9
•	•	•	○	•			2		HB		VHM	Ⓡ	2,000 - 20,000	19989	32	9
•	•	•	○	•			2		Cyl		VHM	Ⓐ	2,000 - 20,000	19962	32	10
•	•	•	○	•			2		HA		VHM	Ⓡ	3,000 - 20,000	19990	32	11
•	•	•	○	•			2		HB		VHM	Ⓡ	3,000 - 20,000	19991	32	11
<b>Bohrnutenfräser (3-Schneider)</b>																
•	•	•	○	•			3		-HA		VHM	Ⓡ	2,000 - 20,000	19986	32	12
•	•	•	○	•			3		-HB		VHM	Ⓡ	2,000 - 20,000	19987	32	12
•	•	•	○	•			3		-HA		VHM	Ⓡ	2,000 - 20,000	19982	32	13
•	•	•	○	•			3		HB		VHM	Ⓡ	2,000 - 20,000	19983	32	13
•	•	•	○	•			3		Cyl		VHM	Ⓐ	2,000 - 20,000	19963	32	14
•	•	•	○	•			3		HA		VHM	Ⓡ	3,000 - 20,000	19984	32	15
•	•	•	○	•			3		HB		VHM	Ⓡ	3,000 - 20,000	19985	32	15
<b>HPC-Schaftfräser (4-Schneider)</b>																
•	•	•	○	•	○		4		HA		VHM	Ⓡ	3,000 - 20,000	19980	32	16
•	•	•	○	•	○		4		HB		VHM	Ⓡ	3,000 - 20,000	19981	32	16
•	•	•	○	•	○		4		HA		VHM	Ⓡ	3,000 - 20,000	19940	32	17

P	M	K	N	S	H	Werkzeug-Darstellung	Z	Zu- stellung	Schaft- form	Länge	Schneid- stoff	Ober- fläche	d1/mm	Artikel- Nr.	Schnitt- werte Seite	Seite
<b>HPC-Schaftfräser (4-Schneider)</b>																
•	•	•	○	•	○		4		HB		VHM	F	3,000 - 20,000	19941	32	17
•	•	•	○	•	○		4		-HA		VHM	P	3,000 - 20,000	19950	32	18
•	•	•	○	•	○		4		-HA		VHM	P	3,000 - 20,000	19951	32	19
<b>Schaftfräser (4-Schneider)</b>																
•	•	•	○	•	○		4		HA		VHM	F	2,000 - 20,000	19978	32	21
•	•	•	○	•	○		4		HB		VHM	F	2,000 - 20,000	19979	32	21
•	•	•	○	•	○		4		Cyl		VHM	A	2,000 - 20,000	19961	32	22
•	•	•	○	•	○		4		HA		VHM	F	3,000 - 20,000	19976	32	23
•	•	•	○	•	○		4		HB		VHM	F	3,000 - 20,000	19977	32	23
<b>Mehrzahn-Schaftfräser (6-Schneider)</b>																
•	•	•	•	•	○		6		HA		VHM	F	3,000 - 20,000	19972	32	24
•	•	•	•	•	○		6		HB		VHM	F	3,000 - 20,000	19973	32	24
•	•	•	•	•	○		6		HA		VHM	F	4,000 - 20,000	19974	32	25
•	•	•	•	•	○		6		HB		VHM	F	4,000 - 20,000	19975	32	25
<b>Langlochfräser mit Vollradius (2-Schneider)</b>																
•	•	•	•	•	○		2		HA		VHM	F	2,000 - 20,000	19968	32	26
•	•	•	•	•	○		2		HB		VHM	F	2,000 - 20,000	19969	32	26
•	•	•	•	•	○		2		HA		VHM	F	3,000 - 12,000	19970	32	27
•	•	•	•	•	○		2		HB		VHM	F	3,000 - 12,000	19971	32	27
<b>Schrupffräser (feinverzahnt)</b>																
•	•	•	○	•	•		3-4		HA		VHM	F	4,000 - 20,000	19964	32	28
•	•	•	○	•	•		3-4		HB		VHM	F	4,000 - 20,000	19965	32	28
•	•	•	○	•	•		3-5		HA		VHM	F	5,000 - 25,000	19966	32	29
•	•	•	○	•	•		3-5		HB		VHM	F	5,000 - 25,000	19967	32	29

**Alu-Langlochfräser (2-Schneider)**

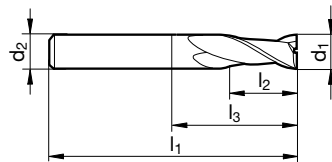


**GÜHRING NAVIGATOR**  
Schnittwerte siehe Seite 32

P	
M	
K	
N	•
S	
H	

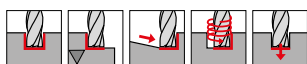
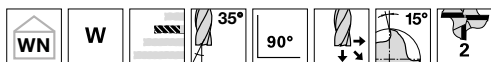
- Zentrumschnitt
- mit spezieller Bohrstim

Schneidstoff	VHM	
Oberfläche	○	○
Typ	W	W
Schaftform	HA	HB



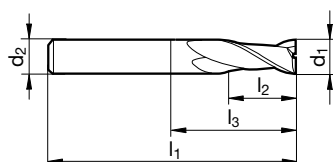
							Artikel-Nr.	19994	19995
							Rabattgruppe	206	206
d1 e8	d2 h6	l1	l2	l3	Z	Code-Nr.	Verfügbarkeit		
mm	mm	mm	mm	mm					
2,000	4,000	40,000	3,000	6,400	2	2,000	•		
3,000	4,000	40,000	4,000	8,900	2	3,000	•		
4,000	6,000	50,000	5,000	10,400	2	4,000	•	•	
5,000	6,000	50,000	6,000	12,900	2	5,000	•	•	
6,000	6,000	50,000	7,000	14,000	2	6,000	•	•	
8,000	8,000	58,000	9,000	22,000	2	8,000	•	•	
10,000	10,000	66,000	11,000	26,000	2	10,000	•	•	
12,000	12,000	73,000	12,000	28,000	2	12,000	•	•	
14,000	14,000	75,000	14,000	30,000	2	14,000	•	•	
16,000	16,000	82,000	16,000	34,000	2	16,000	•	•	
18,000	18,000	84,000	18,000	36,000	2	18,000	•	•	
20,000	20,000	92,000	20,000	42,000	2	20,000	•	•	

Alu-Langlochfräser (2-Schneider)



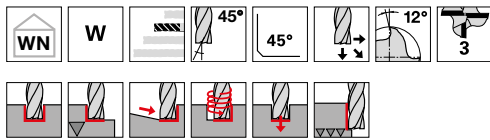
**P** **GÜHRING NAVIGATOR**  
**M** Schnittwerte siehe Seite 32  
**K**  
**N** ●  
**S**  
**H** ● Zentrumschnitt  
 ● mit spezieller Bohrstirn

Schneidstoff	VHM	
Oberfläche	○	○
Typ	W	W
Schaftform	HA	HB



							Artikel-Nr.	19996	19997
							Rabattgruppe	206	206
d1 e8	d2 h6	l1	l2	l3	Z	Code-Nr.	Verfügbarkeit		
mm	mm	mm	mm	mm					
2,000	4,000	40,000	7,000	10,400	2	2,000	●		
3,000	4,000	50,000	9,000	13,900	2	3,000	●		
4,000	6,000	57,000	11,000	16,400	2	4,000	●	●	
5,000	6,000	57,000	13,000	19,900	2	5,000	●	●	
6,000	6,000	57,000	13,000	21,000	2	6,000	●	●	
8,000	8,000	63,000	19,000	28,000	2	8,000	●	●	
10,000	10,000	72,000	22,000	33,000	2	10,000	●	●	
12,000	12,000	83,000	26,000	40,000	2	12,000	●	●	
14,000	14,000	83,000	26,000	41,000	2	14,000	●	●	
16,000	16,000	92,000	32,000	49,000	2	16,000	●	●	
18,000	18,000	92,000	32,000	50,000	2	18,000	●	●	
20,000	20,000	104,000	38,000	58,000	2	20,000	●	●	

**Bohrnutenfräser (3-Schneider)**



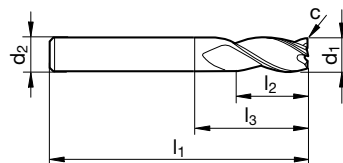
P	
M	○
K	
N	●
S	○
H	

**GÜHRING NAVIGATOR**

Schnittwerte siehe Seite 32

- Hochleistungs-Bohrnutenfräser mit hohem Spiralwinkel für besonders weichen Schnitt
- Zentrumschnitt
- mit spezieller Bohrstirn

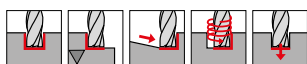
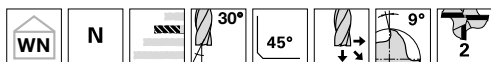
Schneidstoff	VHM	
Oberfläche	○	○
Typ	W	W
Schaftform	HA	HB



								Artikel-Nr.	19992	19993
								Rabattgruppe	206	206
d1 e8	d2 h6	l1	l2	l3	c	Z	Code-Nr.	Verfügbarkeit		
mm	mm	mm	mm	mm	mm x 45°					
2,000	4,000	50,000	6,000	8,900	0,030	3	2,000	●		
3,000	6,000	57,000	8,000	11,900	0,050	3	3,000	●	●	
4,000	6,000	57,000	11,000	14,900	0,060	3	4,000	●	●	
5,000	6,000	57,000	13,000	18,400	0,080	3	5,000	●	●	
6,000	6,000	57,000	13,000	21,000	0,090	3	6,000	●	●	
8,000	8,000	63,000	19,000	27,000	0,120	3	8,000	●	●	
10,000	10,000	72,000	22,000	32,000	0,150	3	10,000	●	●	
12,000	12,000	83,000	26,000	38,000	0,180	3	12,000	●	●	
14,000	14,000	83,000	26,000	38,000	0,210	3	14,000	●	●	
16,000	16,000	92,000	32,000	44,000	0,190	3	16,000	●	●	
20,000	20,000	104,000	38,000	54,000	0,240	3	20,000	●	●	



Langlochfräser (2-Schneider)

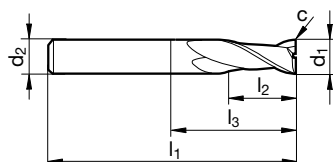


**GÜHRING NAVIGATOR**

- P** •
- M** • Schnittwerte siehe Seite 32
- K** •
- N** ○
- S** •
- H** •

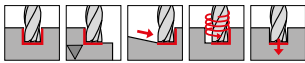
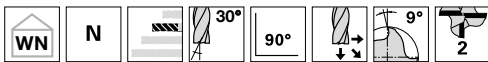
• Zentrumschnitt  
• mit spezieller Bohrstirn

Schneidstoff	VHM	
Oberfläche	ⓔ	ⓔ
Typ	N	N
Schaftform	HA	HB



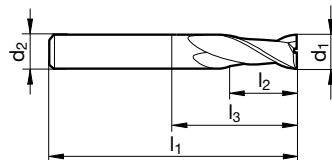
								Artikel-Nr.	19988	19989
								Rabattgruppe	206	206
d1 e8	d2 h6	l1	l2	l3	c	Z	Code-Nr.	Verfügbarkeit		
mm	mm	mm	mm	mm	mm x 45°					
2,000	4,000	40,000	6,000	9,000	0,020	2	2,000	•		
3,000	4,000	50,000	8,000	12,500	0,030	2	3,000	•		
4,000	6,000	50,000	11,000	16,400	0,040	2	4,000	•	•	
5,000	6,000	50,000	13,000	19,900	0,050	2	5,000	•	•	
6,000	6,000	50,000	13,000	20,000	0,060	2	6,000	•	•	
7,000	8,000	60,000	16,000	23,000	0,070	2	7,000	•	•	
8,000	8,000	60,000	19,000	27,000	0,080	2	8,000	•	•	
9,000	10,000	70,000	19,000	29,000	0,090	2	9,000	•	•	
10,000	10,000	70,000	22,000	30,000	0,100	2	10,000	•	•	
11,000	12,000	75,000	22,000	29,000	0,110	2	11,000	•	•	
12,000	12,000	75,000	26,000	39,000	0,120	2	12,000	•	•	
14,000	14,000	75,000	26,000	40,000	0,140	2	14,000	•	•	
16,000	16,000	75,000	26,000	43,000	0,160	2	16,000	•	•	
18,000	18,000	100,000	32,000	52,000	0,180	2	18,000	•	•	
20,000	20,000	100,000	32,000	50,000	0,200	2	20,000	•	•	

Langlochfräser (2-Schneider)



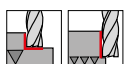
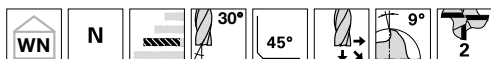
<b>P</b>	•	<b>GÜHRING NAVIGATOR</b> Schnittwerte siehe Seite 32
<b>M</b>	•	
<b>K</b>	•	
<b>N</b>	○	
<b>S</b>	•	
<b>H</b>		• Zentrumschnitt

Schneidstoff	<b>VHM</b>
Oberfläche	<b>A</b>
Typ	N
Schaftform	zyl.



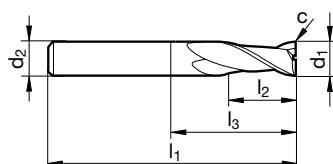
Artikel-Nr. <b>19962</b>							Verfügbarkeit
Rabattgruppe <b>206</b>							
d1 h8 mm	d2 h6 mm	l1 mm	l2 mm	l3 mm	Z	Code-Nr.	
2,000	4,000	40,000	6,000	9,400	2	2,000	•
3,000	6,000	45,000	8,000	12,900	2	3,000	•
4,000	6,000	45,000	11,000	16,400	2	4,000	•
5,000	6,000	50,000	13,000	19,900	2	5,000	•
6,000	6,000	50,000	13,000	20,000	2	6,000	•
8,000	8,000	60,000	19,000	27,000	2	8,000	•
10,000	10,000	70,000	22,000	32,000	2	10,000	•
12,000	12,000	75,000	26,000	39,000	2	12,000	•
16,000	16,000	75,000	32,000	48,000	2	16,000	•
20,000	20,000	100,000	40,000	59,000	2	20,000	•

Langlochfräser XL (2-Schneider)



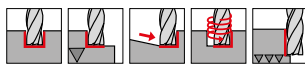
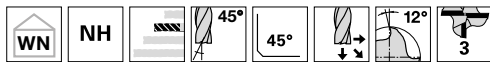
**P** • **GÜHRING NAVIGATOR**  
**M** • Schnittwerte siehe Seite 32  
**K** •  
**N** ○  
**S** •  
**H** • Zentrumschnitt  
 • mit spezieller Bohrstim

Schneidstoff	VHM	
Oberfläche	ⓔ	ⓔ
Typ	N	N
Schaftform	HA	HB



								Artikel-Nr.	19990	19991
								Rabattgruppe	206	206
d1 e8	d2 h6	l1	l2	l3	c	Z	Code-Nr.	Verfügbarkeit		
mm	mm	mm	mm	mm	mm x 45°					
3,000	3,000	60,000	20,000	32,000	0,030	2	3,000	•		
4,000	4,000	60,000	20,000	32,000	0,040	2	4,000	•		
5,000	5,000	75,000	25,000	47,000	0,050	2	5,000	•		
6,000	6,000	75,000	30,000	39,000	0,060	2	6,000	•	•	
8,000	8,000	75,000	30,000	39,000	0,080	2	8,000	•	•	
10,000	10,000	100,000	40,000	60,000	0,100	2	10,000	•	•	
12,000	12,000	100,000	45,000	55,000	0,120	2	12,000	•	•	
14,000	14,000	100,000	45,000	55,000	0,140	2	14,000	•	•	
16,000	16,000	100,000	45,000	62,000	0,160	2	16,000	•	•	
18,000	18,000	100,000	45,000	63,000	0,180	2	18,000	•	•	
20,000	20,000	100,000	45,000	62,000	0,200	2	20,000	•	•	

**Bohrnutenfräser (3-Schneider)**



**P** • **GÜHRING NAVIGATOR**

**M** • Schnittwerte siehe Seite 32

**K** •

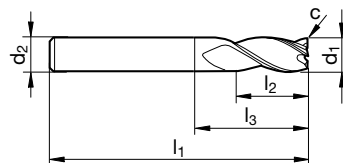
**N** ○

**S** •

**H** •

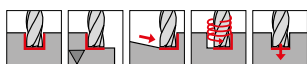
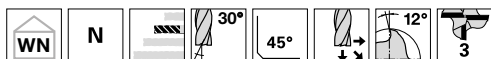
- Hochleistungs-Bohrnutenfräser mit hohem Spiralwinkel für besonders weichen Schnitt
- Zentrumschnitt
- mit spezieller Bohrstirn

Schneidstoff	VHM	
Oberfläche	ⓔ	ⓔ
Typ	NH	NH
Schaftform	~HA	~HB



								Artikel-Nr.	19986	19987
								Rabattgruppe	206	206
d1 e8	d2 h6	l1	l2	l3	c	Z	Code-Nr.	Verfügbarkeit		
mm	mm	mm	mm	mm	mm x 45°					
2,000	4,000	50,000	6,000	8,900	0,030	3	2,000	•		
3,000	6,000	57,000	8,000	11,900	0,050	3	3,000	•	•	
4,000	6,000	57,000	11,000	14,900	0,060	3	4,000	•	•	
5,000	6,000	57,000	13,000	18,400	0,080	3	5,000	•	•	
6,000	6,000	57,000	13,000	21,000	0,090	3	6,000	•	•	
8,000	8,000	63,000	19,000	27,000	0,120	3	8,000	•	•	
10,000	10,000	72,000	22,000	32,000	0,150	3	10,000	•	•	
12,000	12,000	83,000	26,000	38,000	0,180	3	12,000	•	•	
14,000	14,000	83,000	26,000	38,000	0,210	3	14,000	•	•	
16,000	16,000	92,000	32,000	44,000	0,240	3	16,000	•	•	
20,000	20,000	104,000	38,000	54,000	0,300	3	20,000	•	•	

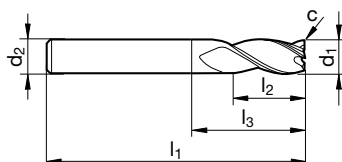
**Bohrnutenfräser (3-Schneider)**



<b>P</b>	•	<b>GÜHRING NAVIGATOR</b>
<b>M</b>	•	
<b>K</b>	•	
<b>N</b>	○	
<b>S</b>	•	
<b>H</b>		<ul style="list-style-type: none"> <li>• Zentrumschnitt</li> <li>• mit spezieller Bohrstim</li> </ul>

Schnittwerte siehe Seite 32

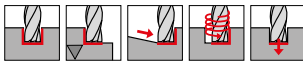
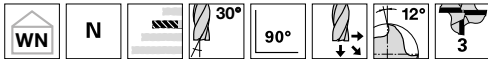
Schneidstoff	<b>VHM</b>	
Oberfläche	<b>F</b>	<b>F</b>
Typ	N	N
Schaftform	~HA	HB



								Artikel-Nr.	19982	19983
								Rabattgruppe	206	206
d1 e8	d2 h6	l1	l2	l3	c	Z	Code-Nr.	Verfügbarkeit		
mm	mm	mm	mm	mm	mm x 45°					
2,000	4,000	50,000	6,000	9,400	0,030	3	2,000	•		
3,000	6,000	57,000	8,000	12,900	0,050	3	3,000	•	•	
4,000	6,000	57,000	11,000	16,400	0,060	3	4,000	•	•	
5,000	6,000	57,000	13,000	19,900	0,080	3	5,000	•	•	
6,000	6,000	57,000	13,000	21,000	0,090	3	6,000	•	•	
8,000	8,000	63,000	19,000	27,000	0,120	3	8,000	•	•	
10,000	10,000	72,000	22,000	32,000	0,150	3	10,000	•	•	
12,000	12,000	83,000	26,000	38,000	0,180	3	12,000	•	•	
14,000	14,000	83,000	26,000	38,000	0,210	3	14,000	•	•	
16,000	16,000	92,000	32,000	44,000	0,190	3	16,000	•	•	
20,000	20,000	104,000	38,000	54,000	0,240	3	20,000	•	•	



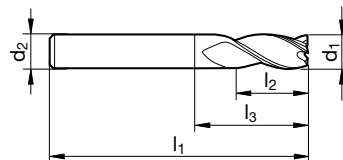
**Bohrnutenfräser (3-Schneider)**



<b>P</b>	•	<b>GÜHRING NAVIGATOR</b>
<b>M</b>	•	
<b>K</b>	•	
<b>N</b>	○	
<b>S</b>	•	
<b>H</b>		<ul style="list-style-type: none"> <li>• Zentrumschnitt</li> <li>• mit spezieller Bohrstirn</li> </ul>

Schnittwerte siehe Seite 32

Schneidstoff	<b>VHM</b>
Oberfläche	<b>A</b>
Typ	N
Schaftform	zyl.

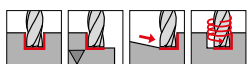
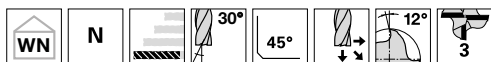


Artikel-Nr. **19963**

Rabattgruppe **206**

d1 h8	d2 h6	l1	l2	l3	Z	Code-Nr.	Verfügbarkeit
mm	mm	mm	mm	mm			
2,000	4,000	40,000	6,000	9,400	3	2,000	•
3,000	6,000	45,000	8,000	12,900	3	3,000	•
4,000	6,000	45,000	11,000	16,400	3	4,000	•
5,000	6,000	50,000	13,000	19,900	3	5,000	•
6,000	6,000	50,000	13,000	19,000	3	6,000	•
8,000	8,000	60,000	19,000	25,500	3	8,000	•
10,000	10,000	70,000	22,000	30,000	3	10,000	•
12,000	12,000	75,000	26,000	36,000	3	12,000	•
16,000	16,000	75,000	32,000	44,000	3	16,000	•
20,000	20,000	100,000	40,000	54,000	3	20,000	•

**Bohrnutenfräser XL (3-Schneider)**

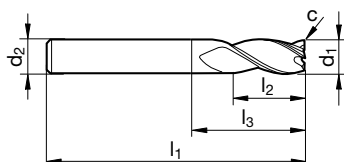


**GÜHRING NAVIGATOR**

- P** •
- M** • Schnittwerte siehe Seite 32
- K** •
- N** ○
- S** •
- H** •

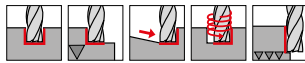
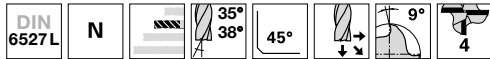
- Zentrumschnitt
- mit spezieller Bohrstim

Schneidstoff	<b>VHM</b>	
Oberfläche	<b>F</b>	<b>F</b>
Typ	N	N
Schaftform	HA	HB



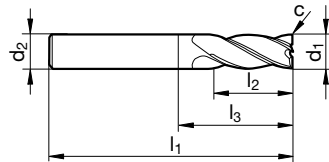
								Artikel-Nr.	19984	19985
								Rabattgruppe	206	206
d1 e8	d2 h6	l1	l2	l3	c	Z	Code-Nr.	Verfügbarkeit		
mm	mm	mm	mm	mm	mm x 45°					
3,000	6,000	57,000	12,000	16,900	0,050	3	3,000	•	•	
4,000	6,000	63,000	19,000	24,400	0,060	3	4,000	•	•	
5,000	6,000	68,000	24,000	30,900	0,080	3	5,000	•	•	
6,000	6,000	72,000	24,000	36,000	0,090	3	6,000	•	•	
8,000	8,000	88,000	38,000	52,000	0,120	3	8,000	•	•	
10,000	10,000	95,000	45,000	55,000	0,150	3	10,000	•	•	
12,000	12,000	110,000	53,000	65,000	0,180	3	12,000	•	•	
14,000	14,000	110,000	53,000	65,000	0,210	3	14,000	•	•	
16,000	16,000	125,000	63,000	80,000	0,190	3	16,000	•	•	
20,000	20,000	141,000	75,000	95,000	0,240	3	20,000	•	•	

**HPC-Schaftfräser (4-Schneider)**



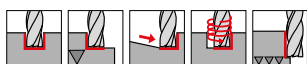
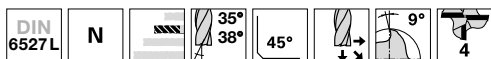
- GÜHRING NAVIGATOR**
- P** •
  - M** • Schnittwerte siehe Seite 32
  - K** •
  - N** ○
  - S** •
  - H** ○
    - Hochleistungsfräser mit variablem Spiralwinkel
    - Zentrumschnitt

Schneidstoff	<b>VHM</b>	
Oberfläche	<b>F</b>	<b>F</b>
Typ	N	N
Schaftform	HA	HB



								Artikel-Nr.	19980	19981
								Rabattgruppe	206	206
d1 e8	d2 h6	l1	l2	l3	c	Z	Code-Nr.	Verfügbarkeit		
mm	mm	mm	mm	mm	mm x 45°					
3,000	6,000	57,000	8,000	11,400	0,060	4	3,000	•	•	
4,000	6,000	57,000	11,000	14,900	0,080	4	4,000	•	•	
5,000	6,000	57,000	13,000	17,400	0,100	4	5,000	•	•	
6,000	6,000	57,000	13,000	21,000	0,120	4	6,000	•	•	
8,000	8,000	63,000	19,000	27,000	0,160	4	8,000	•	•	
10,000	10,000	72,000	22,000	32,000	0,200	4	10,000	•	•	
12,000	12,000	83,000	26,000	38,000	0,240	4	12,000	•	•	
14,000	14,000	83,000	26,000	38,000	0,280	4	14,000	•	•	
16,000	16,000	92,000	32,000	44,000	0,320	4	16,000	•	•	
20,000	20,000	104,000	38,000	54,000	0,400	4	20,000	•	•	

HPC-Schaftfräser (4-Schneider)



**P** • **GÜHRING NAVIGATOR**

**M** • Schnittwerte siehe Seite 32

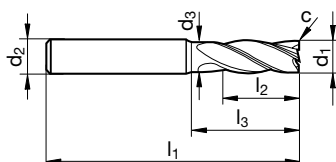
**K** •

**N** ○

**S** • • Hochleistungsfräser mit variablem Spiralwinkel

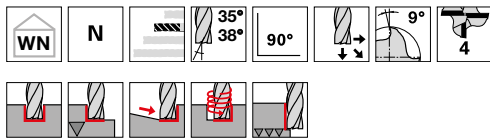
**H** ○ • Halsfreischliff  
• Zentrumschnitt

Schneidstoff	VHM	
Oberfläche	ⓔ	ⓔ
Typ	N	N
Schaftform	HA	HB



									Artikel-Nr.	19940	19941
									Rabattgruppe	206	206
d1 e8	d2 h6	d3	l1	l2	l3	c	Z	Code-Nr.	Verfügbarkeit		
mm	mm	mm	mm	mm	mm x 45°	mm					
3,000	6,000	2,800	57,000	8,000	12,000	0,060	4	3,000	•	•	
4,000	6,000	3,800	57,000	11,000	15,000	0,080	4	4,000	•	•	
5,000	6,000	4,800	57,000	13,000	18,000	0,100	4	5,000	•	•	
6,000	6,000	5,700	57,000	13,000	20,000	0,120	4	6,000	•	•	
8,000	8,000	7,700	63,000	19,000	26,000	0,160	4	8,000	•	•	
10,000	10,000	9,500	72,000	22,000	30,000	0,200	4	10,000	•	•	
12,000	12,000	11,500	83,000	26,000	36,000	0,240	4	12,000	•	•	
14,000	14,000	13,500	83,000	26,000	36,000	0,280	4	14,000	•	•	
16,000	16,000	15,500	92,000	32,000	42,000	0,320	4	16,000	•	•	
20,000	20,000	19,500	104,000	38,000	52,000	0,400	4	20,000	•	•	

**HPC-Schaftfräser (4-Schneider)**



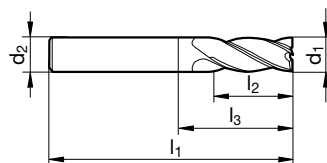
P	•
M	•
K	•
N	○
S	•
H	○

**GÜHRING NAVIGATOR**

Schnittwerte siehe Seite 32

- Hochleistungsfräser mit variablem Spiralwinkel
- Zentrumschnitt

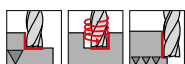
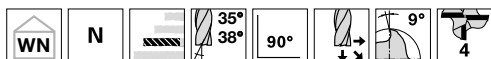
Schneidstoff	<b>VHM</b>
Oberfläche	<b>P</b>
Typ	N
Schaftform	~HA



Artikel-Nr. <b>19950</b>							Verfügbarkeit
Rabattgruppe <b>206</b>							
d1 f8	d2 h6	l1	l2	l3	Z	Code-Nr.	
mm	mm	mm	mm	mm			
3,000	4,000	50,000	8,000	11,400	4	3,000	•
4,000	4,000	50,000	11,000	18,000	4	4,000	•
5,000	5,000	50,000	13,000	18,000	4	5,000	•
6,000	6,000	50,000	15,000	20,000	4	6,000	•
8,000	8,000	60,000	20,000	29,000	4	8,000	•
10,000	10,000	70,000	27,000	34,000	4	10,000	•
12,000	12,000	75,000	30,000	39,000	4	12,000	•
14,000	14,000	75,000	30,000	39,000	4	14,000	•
16,000	16,000	75,000	30,000	39,000	4	16,000	•
20,000	20,000	100,000	40,000	54,000	4	20,000	•

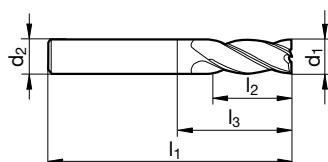


HPC-Schaftfräser (4-Schneider)



- |          |   |  |
|----------|---|--|
| <b>P</b> | • | <b>GÜHRING NAVIGATOR</b>   |
| <b>M</b> | • |  |
| <b>K</b> | • |  |
| <b>N</b> | ○ |  |
| <b>S</b> | • |  |
| <b>H</b> | ○ | <ul style="list-style-type: none"> <li>• Hochleistungsfräser mit variablem Spiralwinkel</li> <li>• Zentrumschnitt</li> </ul> |
- Schnittwerte siehe Seite 34

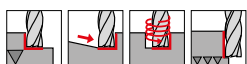
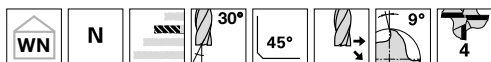
Schneidstoff	<b>VHM</b>
Oberfläche	<b>P</b>
Typ	N
Schaftform	~HA



Artikel-Nr. <b>19951</b>							Verfügbarkeit
Rabattgruppe <b>206</b>							
d1 f8	d2 h6	l1	l2	l3	Z	Code-Nr.	
mm	mm	mm	mm	mm			
3,000	4,000	60,000	16,000	19,400	4	3,000	•
4,000	4,000	60,000	20,000	23,000	4	4,000	•
5,000	6,000	68,000	24,000	28,400	4	5,000	•
6,000	6,000	68,000	24,000	32,000	4	6,000	•
8,000	8,000	88,000	38,000	52,000	4	8,000	•
10,000	10,000	100,000	50,000	60,000	4	10,000	•
12,000	12,000	100,000	53,000	61,000	4	12,000	•
14,000	14,000	100,000	53,000	62,000	4	14,000	•
16,000	16,000	125,000	63,000	77,000	4	16,000	•
20,000	20,000	141,000	75,000	91,000	4	20,000	•



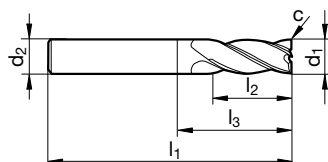
Schaftfräser (4-Schneider)



<b>P</b>	•	<b>GÜHRING NAVIGATOR</b>
<b>M</b>	•	
<b>K</b>	•	
<b>N</b>	○	
<b>S</b>	•	
<b>H</b>	○	• Zentrumschnitt

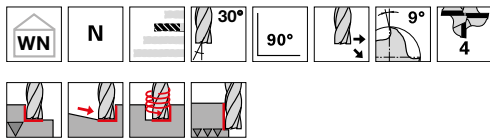
Schnittwerte siehe Seite 34

Schneidstoff	<b>VHM</b>	
Oberfläche	<b>F</b>	<b>F</b>
Typ	N	N
Schaftform	HA	HB



								Artikel-Nr.	19978	19979
								Rabattgruppe	206	206
d1 e8	d2 h6	l1	l2	l3	c	Z	Code-Nr.	Verfügbarkeit		
mm	mm	mm	mm	mm	mm x 45°					
2,000	2,000	32,000	8,000	10,000	0,025	4	2,000	•		
3,000	3,000	38,000	12,000	15,000	0,050	4	3,000	•		
4,000	4,000	40,000	12,000	16,000	0,050	4	4,000	•		
5,000	5,000	50,000	15,000	20,000	0,050	4	5,000	•		
6,000	6,000	57,000	16,000	21,000	0,050	4	6,000	•	•	
7,000	8,000	60,000	16,000	23,000	0,100	4	7,000	•	•	
8,000	8,000	68,000	22,000	32,000	0,100	4	8,000	•	•	
9,000	10,000	72,000	22,000	31,400	0,100	4	9,000	•	•	
10,000	10,000	72,000	25,000	32,000	0,100	4	10,000	•	•	
11,000	12,000	83,000	26,000	37,000	0,100	4	11,000	•	•	
12,000	12,000	83,000	28,000	38,000	0,100	4	12,000	•	•	
14,000	14,000	83,000	28,000	38,000	0,150	4	14,000	•	•	
16,000	16,000	92,000	35,000	44,000	0,150	4	16,000	•	•	
18,000	18,000	92,000	35,000	44,000	0,150	4	18,000	•	•	
20,000	20,000	104,000	40,000	54,000	0,150	4	20,000	•	•	

Schaftfräser (4-Schneider)



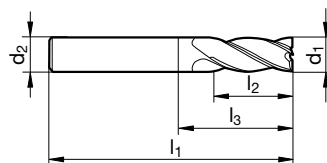
- P** •
- M** •
- K** •
- N** ○
- S** •
- H** ○

**GÜHRING NAVIGATOR**

Schnittwerte siehe Seite 34

• Zentrumschnitt

Schneidstoff	<b>VHM</b>
Oberfläche	<b>A</b>
Typ	N
Schaftform	zyl.

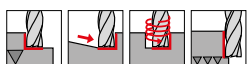
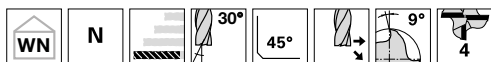


Artikel-Nr. **19961**

Rabattgruppe **206**

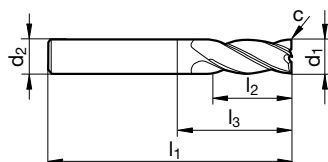
d1 h8 mm	d2 h6 mm	l1 mm	l2 mm	l3 mm	Z	Code-Nr.	Verfügbarkeit
2,000	4,000	40,000	6,000	8,900	4	2,000	•
3,000	6,000	45,000	8,000	11,900	4	3,000	•
4,000	6,000	45,000	11,000	15,900	4	4,000	•
5,000	6,000	50,000	13,000	18,900	4	5,000	•
6,000	6,000	50,000	13,000	19,000	4	6,000	•
8,000	8,000	60,000	19,000	25,500	4	8,000	•
10,000	10,000	70,000	22,000	30,000	4	10,000	•
12,000	12,000	75,000	26,000	36,000	4	12,000	•
16,000	16,000	75,000	32,000	44,000	4	16,000	•
20,000	20,000	100,000	40,000	54,000	4	20,000	•

Schaftfräser XL (4-Schneider)



<b>P</b>	•	<b>GÜHRING NAVIGATOR</b> Schnittwerte siehe Seite 34
<b>M</b>	•	
<b>K</b>	•	
<b>N</b>	○	
<b>S</b>	•	
<b>H</b>	○	

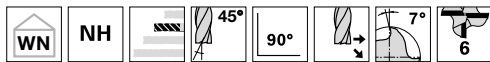
Schneidstoff	<b>VHM</b>	
Oberfläche	<b>F</b>	<b>F</b>
Typ	N	N
Schaftform	HA	HB



								Artikel-Nr.	19976	19977
								Rabattgruppe	206	206
d1 e8	d2 h6	l1	l2	l3	c	Z	Code-Nr.	Verfügbarkeit		
mm	mm	mm	mm	mm	mm x 45°					
3,000	6,000	57,000	15,000	18,900	0,050	4	3,000	•	•	
4,000	6,000	63,000	19,000	23,900	0,050	4	4,000	•	•	
5,000	6,000	68,000	24,000	29,900	0,050	4	5,000	•	•	
6,000	6,000	68,000	24,000	32,000	0,050	4	6,000	•	•	
8,000	8,000	88,000	38,000	52,000	0,100	4	8,000	•	•	
10,000	10,000	95,000	45,000	55,000	0,100	4	10,000	•	•	
12,000	12,000	110,000	53,000	65,000	0,100	4	12,000	•	•	
14,000	14,000	110,000	53,000	65,000	0,150	4	14,000	•	•	
16,000	16,000	125,000	63,000	77,000	0,150	4	16,000	•	•	
18,000	18,000	125,000	63,000	77,000	0,150	4	18,000	•	•	
20,000	20,000	141,000	75,000	91,000	0,150	4	20,000	•	•	

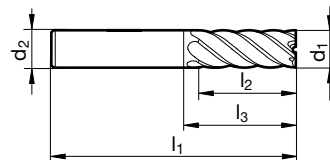


Mehrzahn-Schaftfräser (6-Schneider)



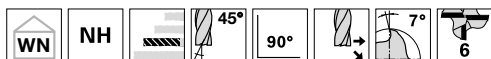
**P** • **GÜHRING NAVIGATOR**  
**M** • Schnittwerte siehe Seite 34  
**K** •  
**N** •  
**S** •  
**H** ○ • ohne Zentrumschnitt

Schneidstoff	VHM	
Oberfläche	ⓔ	ⓔ
Typ	NH	NH
Schaftform	HA	HB



							Artikel-Nr.	19972	19973
							Rabattgruppe	206	206
d1 e8	d2 h6	l1	l2	l3	Z	Code-Nr.	Verfügbarkeit		
mm	mm	mm	mm	mm					
3,000	4,000	50,000	10,000	12,100	6	3,000	•		
4,000	6,000	57,000	11,000	15,900	6	4,000	•	•	
5,000	6,000	57,000	13,000	15,900	6	5,000	•	•	
6,000	6,000	57,000	13,000	21,000	6	6,000	•	•	
8,000	8,000	63,000	19,000	27,000	6	8,000	•	•	
10,000	10,000	72,000	22,000	32,000	6	10,000	•	•	
12,000	12,000	83,000	26,000	38,000	6	12,000	•	•	
14,000	14,000	83,000	26,000	38,000	6	14,000	•	•	
16,000	16,000	92,000	32,000	44,000	6	16,000	•	•	
18,000	18,000	92,000	32,000	44,000	6	18,000	•	•	
20,000	20,000	104,000	38,000	54,000	6	20,000	•	•	

Mehrzahn-Schaftfräser (6-Schneider)



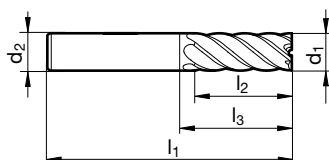
**GÜHRING NAVIGATOR**

**P** • **M** • **K** • **N** • **S** • **H** ○

Schnittwerte siehe Seite 34

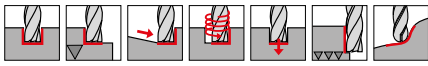
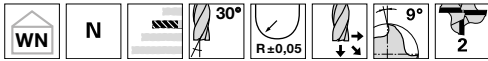
• ohne Zentrumschnitt

Schneidstoff	VHM	
Oberfläche	Ⓡ	Ⓡ
Typ	NH	NH
Schaftform	HA	HB



							Artikel-Nr.	19974	19975
							Rabattgruppe	206	206
d1 e8	d2 h6	l1	l2	l3	Z	Code-Nr.	Verfügbarkeit		
mm	mm	mm	mm	mm					
4,000	6,000	63,000	16,000	18,500	6	4,000	•	•	
5,000	6,000	63,000	18,000	20,500	6	5,000	•	•	
6,000	6,000	63,000	18,000	27,000	6	6,000	•	•	
8,000	8,000	68,000	24,000	32,000	6	8,000	•	•	
10,000	10,000	80,000	30,000	40,000	6	10,000	•	•	
12,000	12,000	93,000	36,000	48,000	6	12,000	•	•	
14,000	14,000	100,000	42,000	55,000	6	14,000	•	•	
16,000	16,000	108,000	48,000	60,000	6	16,000	•	•	
18,000	18,000	114,000	54,000	66,000	6	18,000	•	•	
20,000	20,000	126,000	60,000	76,000	6	20,000	•	•	

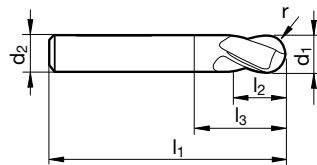
**Langlochfräser mit Vollradius (2-Schneider)**



**GÜHRING NAVIGATOR**

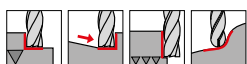
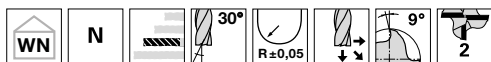
- P** •
- M** • Schnittwerte siehe Seite 34
- K** •
- N** •
- S** •
- H** ○ • Zentrumschnitt

Schneidstoff	<b>VHM</b>	
Oberfläche	<b>F</b>	<b>F</b>
Typ	N	N
Schaftform	HA	HB



								Artikel-Nr.	19968	19969
								Rabattgruppe	206	206
d1 e8	d2 h6	l1	l2	l3	r	Z	Code-Nr.	Verfügbarkeit		
mm	mm	mm	mm	mm	mm					
2,000	4,000	40,000	6,000	9,400	1,000	2	2,000	•		
3,000	4,000	50,000	7,000	11,900	1,500	2	3,000	•		
4,000	6,000	50,000	8,000	13,400	2,000	2	4,000	•		•
5,000	6,000	50,000	10,000	16,900	2,500	2	5,000	•		•
6,000	6,000	50,000	10,000	20,000	3,000	2	6,000	•		•
8,000	8,000	60,000	19,000	27,000	4,000	2	8,000	•		•
10,000	10,000	70,000	22,000	30,000	5,000	2	10,000	•		•
12,000	12,000	75,000	26,000	39,000	6,000	2	12,000	•		•
14,000	14,000	75,000	26,000	40,000	7,000	2	14,000	•		•
16,000	16,000	75,000	26,000	43,000	8,000	2	16,000	•		•
18,000	18,000	100,000	32,000	52,000	9,000	2	18,000	•		•
20,000	20,000	100,000	32,000	50,000	10,000	2	20,000	•		•

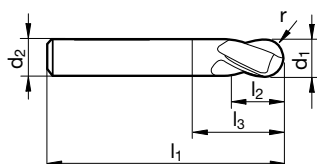
Langlochfräser mit Vollradius XL (2-Schneider)



<b>P</b>	•	<b>GÜHRING NAVIGATOR</b>
<b>M</b>	•	
<b>K</b>	•	
<b>N</b>	•	
<b>S</b>	•	
<b>H</b>	○	• Zentrumschnitt

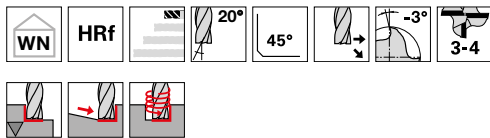
Schnittwerte siehe Seite 34

Schneidstoff	<b>VHM</b>	
Oberfläche	<b>F</b>	<b>F</b>
Typ	N	N
Schaftform	HA	HB



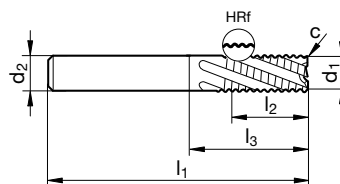
								Artikel-Nr.	19970	19971
								Rabattgruppe	206	206
d1 e8	d2 h6	l1	l2	l3	r	Z	Code-Nr.	Verfügbarkeit		
mm	mm	mm	mm	mm	mm					
3,000	3,000	60,000	20,000	32,000	1,500	2	3,000	•		
4,000	4,000	60,000	20,000	32,000	2,000	2	4,000	•		
5,000	5,000	75,000	25,000	47,000	2,500	2	5,000	•		
6,000	6,000	75,000	30,000	39,000	3,000	2	6,000	•	•	
8,000	8,000	75,000	30,000	39,000	4,000	2	8,000	•	•	
10,000	10,000	100,000	40,000	60,000	5,000	2	10,000	•	•	
12,000	12,000	100,000	45,000	55,000	6,000	2	12,000	•	•	

Schrupfräser (feinverzahnt)



<b>P</b>	•	<b>GÜHRING NAVIGATOR</b> Schnittwerte siehe Seite 32
<b>M</b>		
<b>K</b>	•	
<b>N</b>		
<b>S</b>	○	
<b>H</b>	•	

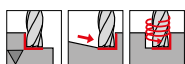
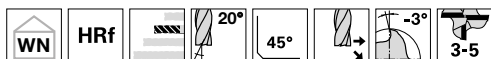
Schneidstoff	<b>VHM</b>	
Oberfläche	<b>F</b>	<b>F</b>
Typ	HRf	HRf
Schaftform	HA	HB



								Artikel-Nr.	19964	19965
								Rabattgruppe	206	206
d1 h10	d2 h6	l1	l2	l3	c	Z	Code-Nr.	Verfügbarkeit		
mm	mm	mm	mm	mm	mm x 45°					
4,000	6,000	54,000	8,000	12,900	0,160	3	4,000	•	•	
5,000	6,000	54,000	8,000	14,400	0,200	3	5,000	•	•	
6,000	6,000	54,000	8,000	18,000	0,240	3	6,000	•	•	
8,000	8,000	58,000	11,000	22,000	0,320	3	8,000	•	•	
10,000	10,000	66,000	13,000	26,000	0,200	4	10,000	•	•	
12,000	12,000	73,000	16,000	28,000	0,240	4	12,000	•	•	
16,000	16,000	82,000	19,000	34,000	0,320	4	16,000	•	•	
20,000	20,000	92,000	19,000	42,000	0,400	4	20,000	•	•	

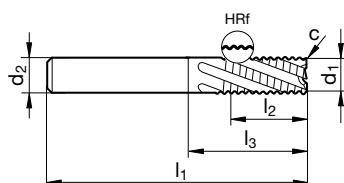


Schrupfräser (feinverzahnt)

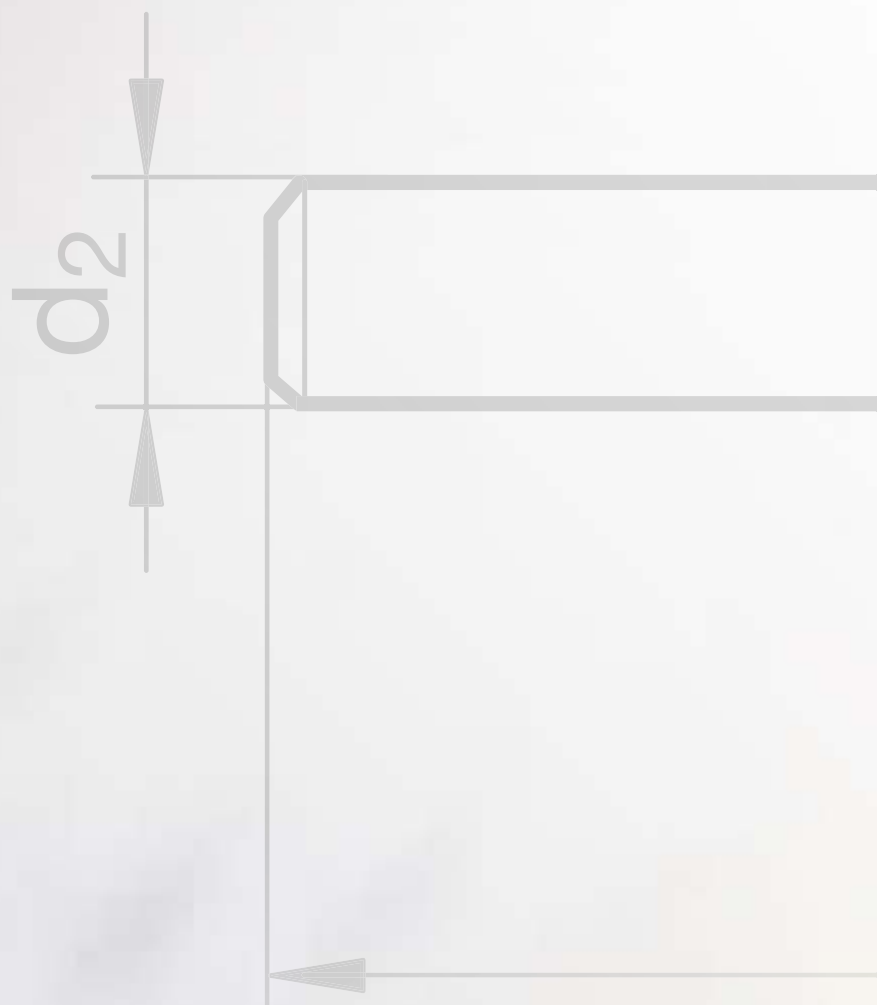


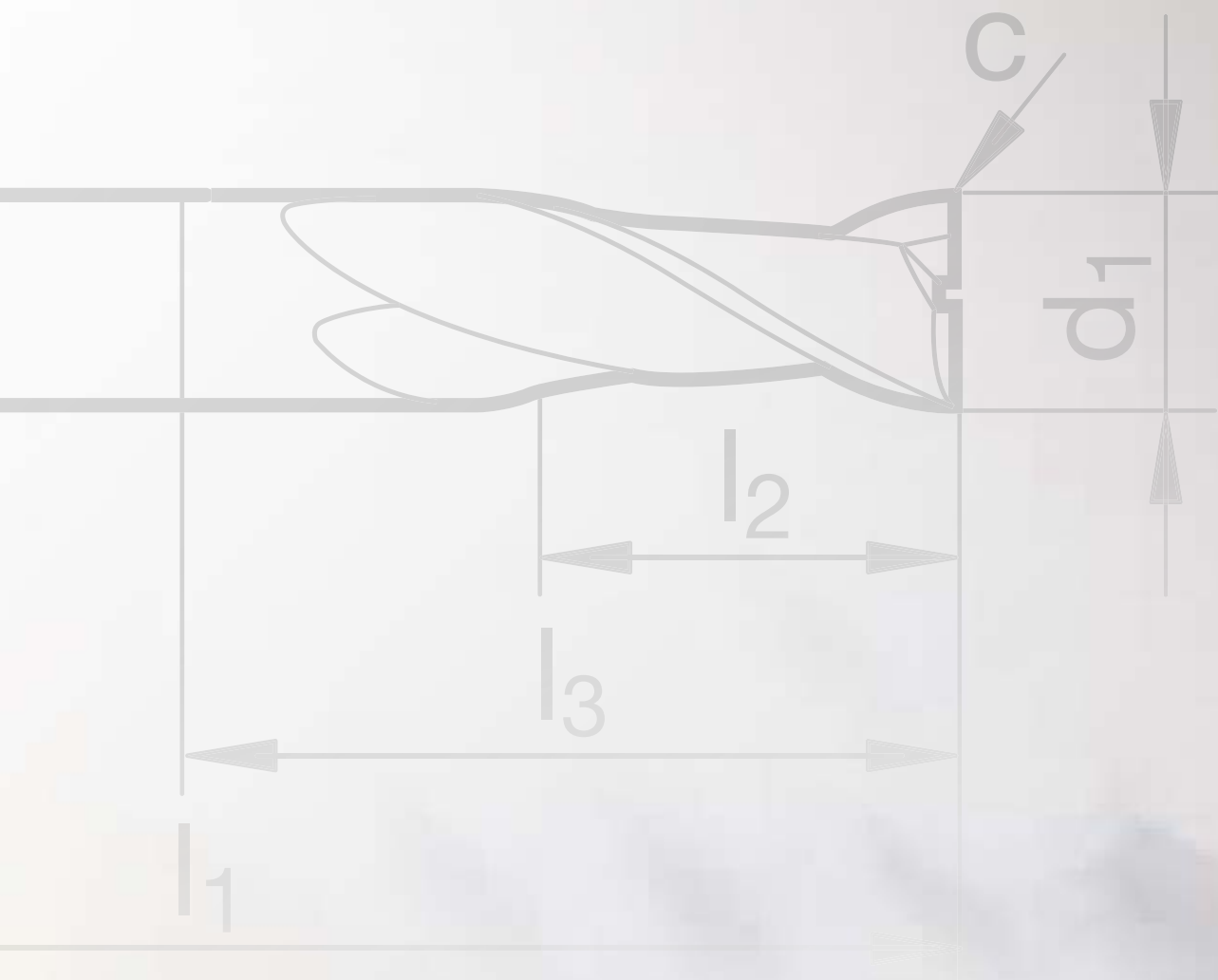
**P** • **GÜHRING NAVIGATOR**  
**M** • Schnittwerte siehe Seite 32  
**K** •  
**N** •  
**S** ○  
**H** • • Zentrumschnitt

Schneidstoff	VHM	
Oberfläche	ⓔ	ⓔ
Typ	HRf	HRf
Schaftform	HA	HB



								Artikel-Nr.	19966	19967
								Rabattgruppe	206	206
d1 h10	d2 h6	l1	l2	l3	c	Z	Code-Nr.	Verfügbarkeit		
mm	mm	mm	mm	mm	mm x 45°					
5,000	6,000	57,000	16,000	19,000	0,200	3	5,000	•	•	
6,000	6,000	57,000	16,000	21,000	0,240	3	6,000	•	•	
8,000	8,000	63,000	19,000	27,000	0,320	3	8,000	•	•	
10,000	10,000	72,000	22,000	32,000	0,200	4	10,000	•	•	
12,000	12,000	83,000	26,000	38,000	0,240	4	12,000	•	•	
16,000	16,000	92,000	32,000	44,000	0,320	4	16,000	•	•	
20,000	20,000	104,000	38,000	54,000	0,400	4	20,000	•	•	
25,000	25,000	121,000	45,000	65,000	0,600	5	25,000	•	•	





NAVIGATOR

# GUHRINGNAVIGATOR Fräswerkzeuge

Werkzeuge mit **fett** gedruckter Vorschubreihen-Code-Nr. (VR-Code) sind bevorzugt auszuwählen.

$a_e$  = Schnittbreite

$a_p$  = Schnitttiefe

Art.-Nr. Werksnorm  
Werksnorm

\* Bei großen Schnitttiefen auf labilen Maschinen müssen  $f_z$  und  $v_c$  reduziert werden oder es muss ein 4-schneidiges Werkzeug eingesetzt werden.

Fräser-Ø mm	Vorschubreihen-Code															
	37	38	39	40	41	42	43	44	45	46	47	48	49	50	51	52
	$f_z$ (mm/Zahn)															
2,00	0,001	0,001	0,001	0,002	0,002	0,004	0,005	0,006	0,007	0,008	0,010	0,012	0,014	0,016	0,018	0,020
3,00	0,002	0,002	0,003	0,003	0,004	0,007	0,010	0,010	0,010	0,015	0,016	0,013	0,019	0,022	0,024	0,030
5,00	0,005	0,006	0,007	0,009	0,010	0,014	0,020	0,020	0,022	0,025	0,026	0,026	0,028	0,030	0,032	0,038
6,00	0,006	0,008	0,009	0,011	0,013	0,017	0,024	0,025	0,027	0,031	0,029	0,033	0,039	0,036	0,041	0,047
8,00	0,010	0,012	0,014	0,016	0,019	0,024	0,032	0,032	0,035	0,042	0,042	0,047	0,053	0,052	0,058	0,064
10,00	0,013	0,015	0,018	0,021	0,025	0,030	0,038	0,039	0,044	0,050	0,053	0,059	0,065	0,066	0,073	0,080
12,00	0,010	0,018	0,022	0,026	0,030	0,036	0,046	0,048	0,052	0,059	0,063	0,072	0,079	0,085	0,090	0,100
16,00	0,020	0,023	0,027	0,032	0,038	0,045	0,054	0,058	0,063	0,071	0,079	0,088	0,095	0,100	0,110	0,120
20,00	0,023	0,028	0,033	0,038	0,045	0,057	0,066	0,073	0,080	0,090	0,097	0,100	0,110	0,120	0,130	0,140
25,00	0,030	0,035	0,040	0,045	0,055	0,065	0,075	0,100	0,120	0,130	0,140	0,150	0,165	0,170	0,180	0,190

Werkstoffgruppe	Werkstoffbeispiele, neue Bezeichnung (in Klammern alte Bezeichnung) Fettgedruckte Zahlen = Werkstoff-Nr. nach DIN EN	Zugfestigkeit MPa (N/mm <sup>2</sup> )	Härte
Allgemeine Baustähle	<b>1.0035</b> S185(St33), <b>1.0486</b> P275N(StE285), <b>1.0345</b> P235GH(H1), <b>1.0425</b> P265GH(H2) <b>1.0050</b> E295 (St50-2), <b>1.0070</b> E360 (St70-2), <b>1.8937</b> P500NH (WStE500)	≤500 ≤1000	
Automatenstähle	<b>1.0718</b> 11SMnPb30 (9SMnPb28), <b>1.0736</b> 11SMn37 (9SMn36) <b>1.0727</b> 46S20 (45S20), <b>1.0728</b> (60S20), <b>1.0757</b> 46SPb20 (45SPb20)	≤850 ≤1000	
Unlegierte Vergütungsstähle	<b>1.0402</b> C22, <b>1.1178</b> C30E (Ck30) <b>1.0503</b> C45, <b>1.1191</b> C45E (Ck45) <b>1.0601</b> C60, <b>1.1221</b> C60E (Ck60)	≤700 ≤850 ≤1000	
Legierte Vergütungsstähle	<b>1.5131</b> 50MnSi4, <b>1.7003</b> 38Cr2, <b>1.7030</b> 28Cr4 <b>1.5710</b> 36NiCr6, <b>1.7035</b> 41Cr4, <b>1.7225</b> 42CrMo4	≤1000 ≤1400	
Unlegierte Einsatzstähle	<b>1.0301</b> (C10), <b>1.1121</b> C10E (Ck10)	≤850	
Legierte Einsatzstähle	<b>1.7276</b> 10CrMo11, <b>1.5125</b> 11MnSi6 <b>1.5752</b> 15NiCr13, <b>1.7131</b> 16MnCr5, <b>1.7264</b> 20CrMo5	≤1000 ≤1400	
Nitrierstähle	<b>1.8504</b> 34CrAl6 <b>1.8519</b> 31CrMoV9, <b>1.8550</b> 34CrAlNi7	≤1000 ≤1400	
Werkzeugstähle	<b>1.1750</b> C75W, <b>1.2067</b> 102Cr6, <b>1.2307</b> 29CrMoV9 <b>1.2080</b> X210Cr12, <b>1.2083</b> X42Cr13, <b>1.2419</b> 105WCr6, <b>1.2767</b> X45NiCrMo4	≤850 ≤1400	
Schnellarbeitsstähle	<b>1.3243</b> S 6-5-2-5, <b>1.3343</b> S 6-5-2, <b>1.3344</b> S 6-5-3	≤1400	
Federstähle	<b>1.5026</b> 55Si7, <b>1.7176</b> 55Cr3, <b>1.8159</b> 51CrV4 (51CrV4)		≤350 HB
Gehärtete Stähle	-		≤48 HRC ≤66 HRC
Rostfreie Stähle, geschwefelt austenitisch martensitisch	<b>1.4005</b> X12CrS13, <b>1.4104</b> X14CrMoS17, <b>1.4105</b> X6CrMoS17, <b>1.4305</b> X8CrNiS18-9 <b>1.4301</b> X5CrNi18-10 (V2A), <b>1.4541</b> X6CrNiTi18-10, <b>1.4571</b> X6CrNiMoTi 17-12-2 (V4A) <b>1.4057</b> X20CrNi172 (X17CrNi16-2), <b>1.4122</b> X39CrMo17-1, <b>1.4521</b> X2CrMoTi18-2	≤900 ≤1100 ≤1500	
Gusseisen	<b>0.6010</b> EN-GJL-100 (GG10), <b>0.6020</b> EN-GJL-200 (GG20) <b>0.6025</b> EN-GJL-250 (GG25), <b>0.6035</b> EN-GJL-350 (GG35)		≤240 HB ≤350 HB
Kugelgraphit- und Temperguss	<b>0.7050</b> EN-GJS-500-7 (GGG50), <b>0.8035</b> EN-GJMW-350-4 (GTW35) <b>0.7070</b> EN-GJS-700-2 (GGG70), <b>0.8170</b> EN-GJMB-700-2 (GTS70)		≤240 HB ≤350 HB
Hartguss	-		≤350 HB
Neue Gusswerkstoffe GGV	<b>EN-GJV250</b> (GGV25), <b>EN-GJV350</b> (GGV35) <b>EN-GJV400</b> (GGV40), <b>EN-GJV500</b> (GGV50), SiMo 6		≤220 HB ≤300 HB
Neue Gusswerkstoffe ADI	<b>EN-GJS-800-8</b> (ADI800), <b>EN-GJS-1000-5</b> (ADI1000) <b>EN-GJS-1200-2</b> (ADI1200), <b>EN-GJS-1400-1</b> (ADI1400)	≤1000 ≤1400	
Sonderlegierungen	Nimonic, Inconel, Monel, Hastelloy	≤2000	
Titan und Titan-Legierungen	<b>3.7024</b> Ti99,5, <b>3.7114</b> TiAl5Sn2,5, <b>3.7124</b> TiCu2 <b>3.7154</b> TiAl6Zr5, <b>3.7165</b> TiAl6V4, <b>3.7184</b> TiAl4Mo4Sn2,5, - TiAl8Mo1V1	≤850 ≤1400	
Aluminium und Al-Legierungen	<b>3.0255</b> Al99,5, <b>3.2315</b> AlMgSi1, <b>3.3515</b> AlMg1	≤400	
Al-Knetlegierungen	<b>3.0615</b> AlMgSiPb, <b>3.1325</b> AlCuMg1, <b>3.3245</b> AlMg3Si, <b>3.4365</b> AlZnMgCu1,5	≤650	
Al-Gusslegierungen ≤ 10 % Si	<b>3.2131</b> G-AlSi5Cu1, <b>3.2153</b> G-AlSi7Cu3, <b>3.2573</b> G-AlSi9	≤600	
≤ 24 % Si	<b>3.2581</b> G-AlSi12, <b>3.2583</b> G-AlSi12Cu, - G-AlSi12CuNiMg	≤600	
Magnesium-Legierungen	<b>3.5200</b> MgMn2, <b>3.5812.05</b> G-MgAl8Zn1, <b>3.5612.05</b> G-MgAl6Zn1	≤400	
Kupfer, niedriglegiert	<b>2.0070</b> SE-Cu, <b>2.1020</b> CuSn6, <b>2.1096</b> G-CuSn5ZnPb	≤500	
Messing, kurzspanend	<b>2.0380</b> CuZn39Pb2, <b>2.0401</b> CuZn39Pb3, <b>2.0410</b> CuZn43Pb2	≤600	
langspanend	<b>2.0250</b> CuZn20, <b>2.0280</b> CuZn33, <b>2.0332</b> CuZn37Pb0,5	≤600	
Bronzen, kurzspanend	<b>2.1090</b> CuSn7ZnPb, <b>2.1170</b> CuPb5Sn5, <b>2.1176</b> CuPb10Sn <b>2.0790</b> CuNi18Zn19Pb	≤600 ≤850	
Bronzen, langspanend	<b>2.0916</b> CuAl5, <b>2.0960</b> CuAl9Mn, <b>2.1050</b> CuSn10 <b>2.0980</b> CuAl11Ni, <b>2.1247</b> CuBe2	≤850 ≤1000	
Kunststoffe, duroplastisch	Bakelit, Resopal, Pertinax, Moltopren	≤150	
thermoplastisch	Plexiglas, Hostalen, Novodur, Makralon	≤100	
aramidfaserverstärkt	Kevlar	≤1000	
glas-/kohlefaserverstärkt	GFK/CFK	≤1000	

Korrekturen  $v_c$  und  $f_z$

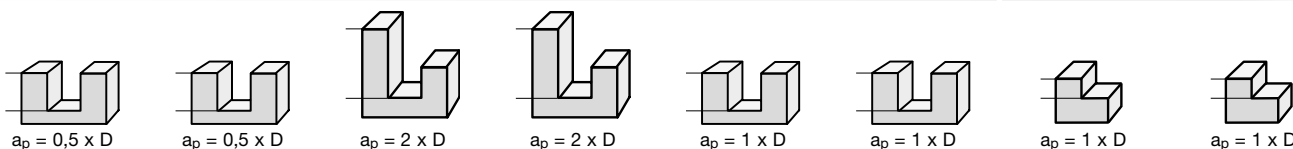
**Nutenfräsen**

**Schruppen**

	VHM N	VHM N	VHM N	VHM N	VHM NH	VHM W	VHM N	VHM HRf
HA	19988/19962	19982/19963	19990	19984	19986	19994/19996	19980/19940	19964/19966
HB	19989	19983	19991	19985	19987	19995/19997 19992/19993	19981/19941	19965/19967



$a_e = 1 \times D$      $a_e = 1 \times D$      $a_e = 1 \times D$      $a_e = 1 \times D$      $a_e = 1 \times D$      $a_e = 1 \times D$      $a_e = 0,5-1,0 \times D$      $a_e = 0,5-1,0 \times D$



$v_c$ m/min	VR-Code	$v_c$ m/min	VR-Code	$v_c$ m/min	VR-Code	$v_c$ m/min	VR-Code	$v_c$ m/min	VR-Code	$v_c$ m/min	VR-Code	$v_c$ m/min	VR-Code	$v_c$ m/min	VR-Code
85 - 105	42	85 - 105	42	72 - 88	39	72 - 88	39	94 - 116	43			170 - 208	51		
81 - 99	41	81 - 99	41	67 - 83	38	67 - 83	38	89 - 109	42			157 - 193	50		
85 - 105	41	85 - 105	41	72 - 88	38	72 - 88	38	94 - 116	42			170 - 208	50		
63 - 77	42	63 - 77	42	54 - 66	39	54 - 66	39	69 - 85	43			126 - 154	49		
85 - 105	41	85 - 105	41	72 - 88	38	72 - 88	38	94 - 116	42			170 - 208	50		
76 - 94	41	76 - 94	41	63 - 77	38	63 - 77	38	84 - 104	42			151 - 185	50		
63 - 77	42	63 - 77	42	54 - 66	39	54 - 66	39	69 - 85	43			126 - 154	49		
76 - 94	42	76 - 94	42	63 - 77	39	63 - 77	39	84 - 104	43			151 - 185	49		
63 - 77	42	63 - 77	42	54 - 66	39	54 - 66	39	69 - 85	43			126 - 154	48	72 - 88	39
90 - 110	41	90 - 110	41	67 - 83	38	67 - 83	38	99 - 121	42			189 - 231	50		
76 - 94	41	76 - 94	41	63 - 77	38	63 - 77	38	84 - 104	42			151 - 185	50	86 - 106	41
54 - 66	42	54 - 66	42	45 - 55	39	45 - 55	39	59 - 73	43			113 - 139	49	64 - 80	40
85 - 105	41	85 - 105	41	72 - 88	38	72 - 88	38	94 - 116	42			170 - 208	50	97 - 119	41
76 - 94	40	76 - 94	40	63 - 77	37	63 - 77	37	84 - 104	41			151 - 185	48	86 - 106	39
76 - 94	41	76 - 94	41	63 - 77	38	63 - 77	38	84 - 104	42			151 - 185	50	86 - 106	41
63 - 77	40	63 - 77	40	54 - 66	37	54 - 66	37	69 - 85	41			126 - 154	48	72 - 88	39
45 - 55	42	45 - 55	42	40 - 50	39	40 - 50	39	49 - 61	43			94 - 116	49	54 - 66	47
45 - 55	40							49 - 61	41			94 - 116	48	54 - 66	26
45 - 55	40							49 - 61	41			44 - 54	46	25 - 31	38
														18 - 22	38
45 - 55	42	45 - 55	42					49 - 61	43			80 - 100	49		
40 - 50	40	40 - 50	40					45 - 55	41			70 - 90	48		
36 - 44	41	36 - 44	41					39 - 49	42			65 - 70	49	43 - 53	40
108 - 132	41	108 - 132	41	94 - 116	38	94 - 116	38	118 - 146	42			220 - 270	50	126 - 154	42
99 - 121	40	99 - 121	40	85 - 105	37	85 - 105	37	108 - 134	41			201 - 247	49	115 - 141	41
90 - 110	41	90 - 110	41	81 - 99	38	81 - 99	38	99 - 121	42			182 - 224	50	104 - 128	42
81 - 99	40	81 - 99	40	67 - 83	37	67 - 83	37	89 - 109	41			157 - 193	49	90 - 110	41
54 - 66	40	54 - 66	40					59 - 73	41			107 - 131	47	61 - 75	39
27 - 33	40	27 - 33	40					29 - 37	41			56 - 70	48		
45 - 55	40	45 - 55	40	58 - 72	37	58 - 72	37	49 - 61	41			54 - 86	43		
36 - 44	40	36 - 44	40	31 - 39	37	31 - 39	37	39 - 49	41			44 - 72	42		
405 - 495	43									297 - 363	46				
495 - 605	43									360 - 440	46				
198 - 242	42							217 - 267	43	144 - 176	45				
162 - 198	43							178 - 218	44	117 - 143	46				
225 - 275	44									171 - 209	47				
108 - 132	43							118 - 146	44	81 - 99	46				
90 - 110	43							99 - 121	44	72 - 88	46			117 - 143	42
81 - 99	42									67 - 83	45				
90 - 110	42							99 - 121	43	72 - 88	45			117 - 143	42
72 - 88	41							79 - 97	42	63 - 77	44			87 - 107	41
72 - 88	42									63 - 77	45				
63 - 77	40									54 - 66	43				
108 - 132	40									81 - 99	43				
99 - 121	40									72 - 88	43				

1 x D = 75%    1,5 x D = 50%    1 x D = 75%    1,5 x D = 50%    3 x D = 50%    3 x D = 50%    1,5 x D = 50%    1,5 x D = 50%     $a_e = 1,5 \times D = 50\%$      $a_e = 0,5 \times D = 120\%$   
 $a_p = 0,25 \times D = 150\%$

# GUHRINGNAVIGATOR Fräswerkzeuge

Werkzeuge mit **fett** gedruckter Vorschubreihen-Code-Nr. (VR-Code) sind bevorzugt auszuwählen.

$a_e$  = Schnittbreite

$a_p$  = Schnitttiefe

**Art.-Nr.**

Werksnorm  
Werksnorm

\* Bei großen Schnitttiefen auf labilen Maschinen müssen  $f_z$  und  $v_c$  reduziert werden oder es muss ein 4-schneidiges Werkzeug eingesetzt werden.

Fräser-Ø mm	Vorschubreihen-Code															
	37	38	39	40	41	42	43	44	45	46	47	48	49	50	51	52
	$f_z$ (mm/Zahn)															
2,00	0,001	0,001	0,001	0,002	0,002	0,004	0,005	0,006	0,007	0,008	0,010	0,012	0,014	0,016	0,018	0,020
3,00	0,002	0,002	0,003	0,003	0,004	0,007	0,010	0,010	0,010	0,015	0,016	0,013	0,019	0,022	0,024	0,030
5,00	0,005	0,006	0,007	0,009	0,010	0,014	0,020	0,020	0,022	0,025	0,026	0,026	0,028	0,030	0,032	0,038
6,00	0,006	0,008	0,009	0,011	0,013	0,017	0,024	0,025	0,027	0,031	0,029	0,033	0,039	0,036	0,041	0,047
8,00	0,010	0,012	0,014	0,016	0,019	0,024	0,032	0,032	0,035	0,042	0,042	0,047	0,053	0,052	0,058	0,064
10,00	0,013	0,015	0,018	0,021	0,025	0,030	0,038	0,039	0,044	0,050	0,053	0,059	0,065	0,066	0,073	0,080
12,00	0,010	0,018	0,022	0,026	0,030	0,036	0,046	0,048	0,052	0,059	0,063	0,072	0,079	0,085	0,090	0,100
16,00	0,020	0,023	0,027	0,032	0,038	0,045	0,054	0,058	0,063	0,071	0,079	0,088	0,095	0,100	0,110	0,120
20,00	0,023	0,028	0,033	0,038	0,045	0,057	0,066	0,073	0,080	0,090	0,097	0,100	0,110	0,120	0,130	0,140
25,00	0,030	0,035	0,040	0,045	0,055	0,065	0,075	0,100	0,120	0,130	0,140	0,150	0,165	0,170	0,180	0,190

Werkstoffgruppe	Werkstoffbeispiele, neue Bezeichnung (in Klammern alte Bezeichnung) Fettgedruckte Zahlen = Werkstoff-Nr. nach DIN EN	Zugfestigkeit MPa (N/mm <sup>2</sup> )	Härte
Allgemeine Baustähle	<b>1.0035</b> S185(St33), <b>1.0486</b> P275N(StE285), <b>1.0345</b> P235GH(H1), <b>1.0425</b> P265GH(H2) <b>1.0050</b> E295 (St50-2), <b>1.0070</b> E360 (St70-2), <b>1.8937</b> P500NH (WStE500)	≤500 ≤1000	
Automatenstähle	<b>1.0718</b> 11SMnPb30 (9SMnPb28), <b>1.0736</b> 11SMn37 (9SMn36) <b>1.0727</b> 46S20 (45S20), <b>1.0728</b> (60S20), <b>1.0757</b> 46SPb20 (45SPb20)	≤850 ≤1000	
Unlegierte Vergütungsstähle	<b>1.0402</b> C22, <b>1.1178</b> C30E (Ck30) <b>1.0503</b> C45, <b>1.1191</b> C45E (Ck45) <b>1.0601</b> C60, <b>1.1221</b> C60E (Ck60)	≤700 ≤850 ≤1000	
Legierte Vergütungsstähle	<b>1.5131</b> 50MnSi4, <b>1.7003</b> 38Cr2, <b>1.7030</b> 28Cr4 <b>1.5710</b> 36NiCr6, <b>1.7035</b> 41Cr4, <b>1.7225</b> 42CrMo4	≤1000 ≤1400	
Unlegierte Einsatzstähle	<b>1.0301</b> (C10), <b>1.1121</b> C10E (Ck10)	≤850	
Legierte Einsatzstähle	<b>1.7276</b> 10CrMo11, <b>1.5125</b> 11MnSi6 <b>1.5752</b> 15NiCr13, <b>1.7131</b> 16MnCr5, <b>1.7264</b> 20CrMo5	≤1000 ≤1400	
Nitrierstähle	<b>1.8504</b> 34CrAl6 <b>1.8519</b> 31CrMoV9, <b>1.8550</b> 34CrAlNi7	≤1000 ≤1400	
Werkzeugstähle	<b>1.1750</b> C75W, <b>1.2067</b> 102Cr6, <b>1.2307</b> 29CrMoV9 <b>1.2080</b> X210Cr12, <b>1.2083</b> X42Cr13, <b>1.2419</b> 105WCr6, <b>1.2767</b> X45NiCrMo4	≤850 ≤1400	
Schnellarbeitsstähle	<b>1.3243</b> S 6-5-2-5, <b>1.3343</b> S 6-5-2, <b>1.3344</b> S 6-5-3	≤1400	
Federstähle	<b>1.5026</b> 55Si7, <b>1.7176</b> 55Cr3, <b>1.8159</b> 51CrV4 (51CrV4)		≤350 HB
Gehärtete Stähle	-		≤48 HRC ≤66 HRC
Rostfreie Stähle, geschwefelt austenitisch martensitisch	<b>1.4005</b> X12CrS13, <b>1.4104</b> X14CrMoS17, <b>1.4105</b> X6CrMoS17, <b>1.4305</b> X8CrNiS18-9 <b>1.4301</b> X5CrNi18-10 (V2A), <b>1.4541</b> X6CrNiTi18-10, <b>1.4571</b> X6CrNiMoTi 17-12-2 (V4A) <b>1.4057</b> X20CrNi172 (X17CrNi16-2), <b>1.4122</b> X39CrMo17-1, <b>1.4521</b> X2CrMoTi18-2	≤900 ≤1100 ≤1500	
Gusseisen	<b>0.6010</b> EN-GJL-100 (GG10), <b>0.6020</b> EN-GJL-200 (GG20) <b>0.6025</b> EN-GJL-250 (GG25), <b>0.6035</b> EN-GJL-350 (GG35)		≤240 HB ≤350 HB
Kugelgraphit- und Temperguss	<b>0.7050</b> EN-GJS-500-7 (GGG50), <b>0.8035</b> EN-GJMW-350-4 (GTW35) <b>0.7070</b> EN-GJS-700-2 (GGG70), <b>0.8170</b> EN-GJMB-700-2 (GTS70)		≤240 HB ≤350 HB
Hartguss	-		≤350 HB
Neue Gusswerkstoffe GGV	<b>EN-GJV250</b> (GGV25), <b>EN-GJV350</b> (GGV35) <b>EN-GJV400</b> (GGV40), <b>EN-GJV500</b> (GGV50), SiMo 6		≤220 HB ≤300 HB
Neue Gusswerkstoffe ADI	<b>EN-GJS-800-8</b> (ADI800), <b>EN-GJS-1000-5</b> (ADI1000) <b>EN-GJS-1200-2</b> (ADI1200), <b>EN-GJS-1400-1</b> (ADI1400)	≤1000 ≤1400	
Sonderlegierungen	Nimonic, Inconel, Monel, Hastelloy	≤2000	
Titan und Titan-Legierungen	<b>3.7024</b> Ti99,5, <b>3.7114</b> TiAl5Sn2,5, <b>3.7124</b> TiCu2 <b>3.7154</b> TiAl6Zr5, <b>3.7165</b> TiAl6V4, <b>3.7184</b> TiAl4Mo4Sn2,5, - TiAl8Mo1V1	≤850 ≤1400	
Aluminium und Al-Legierungen	<b>3.0255</b> Al99,5, <b>3.2315</b> AlMgSi1, <b>3.3515</b> AlMg1	≤400	
Al-Knetlegierungen	<b>3.0615</b> AlMgSiPb, <b>3.1325</b> AlCuMg1, <b>3.3245</b> AlMg3Si, <b>3.4365</b> AlZnMgCu1,5	≤650	
Al-Gusslegierungen ≤ 10 % Si	<b>3.2131</b> G-AlSi5Cu1, <b>3.2153</b> G-AlSi7Cu3, <b>3.2573</b> G-AlSi9	≤600	
≤ 24 % Si	<b>3.2581</b> G-AlSi12, <b>3.2583</b> G-AlSi12Cu, - G-AlSi12CuNiMg	≤600	
Magnesium-Legierungen	<b>3.5200</b> MgMn2, <b>3.5812.05</b> G-MgAl8Zn1, <b>3.5612.05</b> G-MgAl6Zn1	≤400	
Kupfer, niedriglegiert	<b>2.0070</b> SE-Cu, <b>2.1020</b> CuSn6, <b>2.1096</b> G-CuSn5ZnPb	≤500	
Messing, kurzspanend	<b>2.0380</b> CuZn39Pb2, <b>2.0401</b> CuZn39Pb3, <b>2.0410</b> CuZn43Pb2	≤600	
langspanend	<b>2.0250</b> CuZn20, <b>2.0280</b> CuZn33, <b>2.0332</b> CuZn37Pb0,5	≤600	
Bronzen, kurzspanend	<b>2.1090</b> CuSn7ZnPb, <b>2.1170</b> CuPb5Sn5, <b>2.1176</b> CuPb10Sn <b>2.0790</b> CuNi18Zn19Pb	≤600 ≤850	
Bronzen, langspanend	<b>2.0916</b> CuAl5, <b>2.0960</b> CuAl9Mn, <b>2.1050</b> CuSn10 <b>2.0980</b> CuAl11Ni, <b>2.1247</b> CuBe2	≤850 ≤1000	
Kunststoffe, duroplastisch	Bakelit, Resopal, Pertinax, Moltopren	≤150	
thermoplastisch	Plexiglas, Hostalen, Novodur, Makralon	≤100	
aramidfaserverstärkt	Kevlar	≤1000	
glas-/kohlefaserverstärkt	GFK/CFK	≤1000	

Korrekturen  $v_c$  und  $f_z$

	Schlichten		Feinstschichten		Kopieren	
	VHM N	VHM N	VHM NH	VHM NH	VHM N	VHM N
HA	19978/19961	19976	19972	19974*	19968	19970
HB	19979	19977 19951	19973	19975*	19969	19971



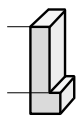
a<sub>e</sub> = 0,1 x D



a<sub>p</sub> = 1 x D



a<sub>e</sub> = 0,1 x D



a<sub>p</sub> = 2 x D



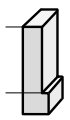
a<sub>e</sub> = 0,05 x D



a<sub>p</sub> = 1,5 x D



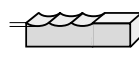
a<sub>e</sub> = 0,05 x D



a<sub>p</sub> = 3 x D



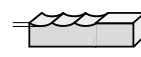
a<sub>e</sub> = 0,05 x D



a<sub>p</sub> = 0,05 x D



a<sub>e</sub> = 0,05 x D



a<sub>p</sub> = 0,05 x D

V <sub>c</sub> m/min	VR-Code	V <sub>c</sub> m/min	VR-Code	V <sub>c</sub> m/min	VR-Code	V <sub>c</sub> m/min	VR-Code	V <sub>c</sub> m/min	VR-Code	V <sub>c</sub> m/min	VR-Code
157 - 193	48	103 - 127	43	171 - 209	48	136 - 168	45	153 - 187	48	153 - 187	46
144 - 176	47	94 - 116	42	157 - 193	47	126 - 154	44	144 - 176	47	144 - 176	45
157 - 193	47	103 - 127	42	171 - 209	47	136 - 168	44	153 - 187	47	153 - 187	45
117 - 143	46	81 - 99	41	126 - 154	46	100 - 124	43	153 - 187	46	153 - 187	44
157 - 193	47	103 - 127	42	171 - 209	47	136 - 168	44	135 - 165	47	135 - 165	45
144 - 176	47	90 - 110	42	153 - 187	47	122 - 150	44	135 - 165	47	135 - 165	45
117 - 143	46	76 - 94	41	126 - 154	46	100 - 124	43	117 - 143	46	117 - 143	44
139 - 171	46	90 - 110	41	153 - 187	46	122 - 150	43	126 - 154	46	126 - 154	44
117 - 143	45	76 - 94	40	126 - 154	45	100 - 124	42	153 - 187	45	153 - 187	43
175 - 215	47	99 - 121	42	189 - 231	47	151 - 185	44	198 - 242	47	198 - 242	45
139 - 171	47	90 - 110	42	153 - 187	47	122 - 150	44	171 - 209	47	171 - 209	45
103 - 127	46	67 - 83	41	117 - 143	46	93 - 115	43	108 - 132	46	108 - 132	44
157 - 193	47	103 - 127	42	171 - 209	47	136 - 168	44	144 - 176	47	144 - 176	45
144 - 176	45	90 - 110	40	153 - 187	45	122 - 150	42	135 - 165	45	135 - 165	43
139 - 171	47	90 - 110	42	153 - 187	47	122 - 150	44	135 - 165	47	135 - 165	45
117 - 143	45	76 - 94	40	126 - 154	45	100 - 124	42	117 - 143	45	117 - 143	43
90 - 110	46	58 - 72	41	94 - 116	46	75 - 93	43	85 - 105	46	85 - 105	44
				94 - 116	45	75 - 93	42	85 - 105	45	85 - 105	43
				49 - 61	43	39 - 49	41	49 - 61	44	49 - 61	42
90 - 110	46			94 - 116	46	75 - 93	43	85 - 105	46	85 - 105	44
76 - 94	45			81 - 99	45	64 - 80	42	76 - 94	45	76 - 94	43
72 - 88	46			76 - 94	46	61 - 75	43	67 - 83	46	67 - 83	44
189 - 231	47	135 - 165	42	220 - 270	47	132 - 162	44	198 - 242	47	198 - 242	45
189 - 231	46	121 - 149	41	202 - 248	46	121 - 149	43	189 - 231	46	189 - 231	44
171 - 209	47	112 - 138	42	180 - 220	47	108 - 132	44	171 - 209	47	171 - 209	45
144 - 176	46	94 - 116	41	157 - 193	46	94 - 116	41	144 - 176	46	144 - 176	44
99 - 121	44							99 - 121	44	99 - 121	42
54 - 66	45			54 - 66	45	32 - 40	42	49 - 61	45	49 - 61	43
90 - 110	45	58 - 72	40	94 - 116	45	56 - 70	42				
72 - 88	44	45 - 55	39	76 - 94	44	45 - 57	41				
765 - 935	50	450 - 550	45	810 - 990	50	486 - 594	41	720 - 880	50	720 - 880	48
				720 - 880	50	432 - 528	41	855 - 1045	50	855 - 1045	48
373 - 457	48	225 - 275	43	405 - 495	48	243 - 297	45	342 - 418	48	342 - 418	46
306 - 374	49	180 - 220	44	324 - 396	49	194 - 238	46	288 - 352	49	288 - 352	47
				450 - 550	50			405 - 495	50	405 - 495	48
198 - 242	49	135 - 165	44	216 - 264	49			180 - 220	49	180 - 220	47
180 - 220	48	108 - 132	43	198 - 242	48	118 - 146	45	171 - 209	48	171 - 209	46
144 - 176	48	90 - 110	43	162 - 198	48			162 - 198	48	162 - 198	46
180 - 220	48	108 - 132	43	198 - 242	48	118 - 146	45	180 - 220	48	180 - 220	46
135 - 165	47			153 - 187	47	91 - 113	44	171 - 209	47	171 - 209	45
				153 - 187	47			198 - 242	47	198 - 242	45
				126 - 154	46	75 - 93	43	189 - 231	46	189 - 231	44
				216 - 264	46						
				198 - 242	46						

a<sub>p</sub> 2 x D = 50%

a<sub>p</sub> 3 x D = 50%

a<sub>p</sub> 0,1 x D = 75%



Werkzeug-Ausgabesysteme von Gühring optimieren Werkzeuglagerung und -verwaltung. Gewinnen Sie mehr Sicherheit in Ihrem Werkzeuglager mit den Systemen TM 326, TM 426 und TM 526 und optimieren Sie Ihre Fertigung hinsichtlich Werkzeugbestand und Kostentransparenz.



Tool Management  
Powered by

**GÜHRING**

**GTMS**  
Gühring Tool Management Software



**GÜHRING**

# GM 300 | GÜHROJET |

Werkzeugaufnahmen mit Peripheriekühlung



Weitere  
Werkzeugaufnahmen  
finden Sie in unserem  
GM 300 Katalog.

# ISO-Codes

P	Stahl, hochlegierter Stahl
M	Rostfreier Stahl
K	Grauguss, Sphäroguss und Temperguss
N	Aluminium und andere Nichteisenmetalle
S	Sonder-, Super- und Titanlegierungen
H	Gehärteter Stahl und Hartguss

Auf den Produktseiten finden Sie zu jedem Werkzeug Empfehlungen zur Eignung für die Anwendungsgruppen bzw. die Angaben von max. Zugfestigkeit und Härte:

- optimal geeignet
- bedingt geeignet

## Oberflächen

- blank
- A TiAlN
- P AlCrN
- F FIRE

## Piktogramme

Schneidstoff	<b>VHM</b>						
	Vollhartmetall Feinstkorn (HM-UF)						
Schaftform	HA	HB	-HA	-HB	Cyl		
	nach DIN 6535				zylindrisch		
Norm	DIN 6527 L	WN					
	nach DIN	nach Werksnorm					
Typ	N	W	NH	HRf			
Anwendungen							
	Nuten	Schruppen	Rampen	Helix	Bohren	Schlichten	Kopieren
Länge							
	kurz (DIN)	lang (DIN)	mittellang	extralang			
Schneidenzahl							
	Anzahl der Hauptschneiden						
Spiralwinkel							
	Größe des Spiralwinkels / Anzahl unterschiedlicher Spiralwinkel						
Spanwinkel							
	Spanwinkel der Umfangsschneiden						
Schneidenform							
	Eckenfase		Radius mit Toleranz				
Zustellung							
	für seitliche Zustellung	für seitliche Zustellung und zum Schrägeintauchen	für seitliche Zustellungen, zum Schrägeintauchen und Bohren				



Bohren



GewindeBohren/-fräsen/-formen



Fräsen



PKD



Reiben



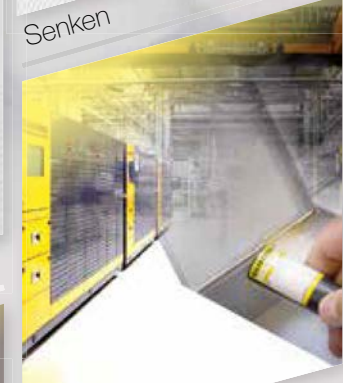
Senken



Sonderlösungen



Werkzeugaufnahmen



Dienstleistungen



Einstecksysteme

# GÜHRING KG

Telefon: +49 74 31 17-0 | Telefax: +49 74 31 17 - 21 279

Herderstraße 50 - 54 | 72458 Albstadt | Deutschland | info@guehring.com | www.guehring.com

Eventuelle Druckfehler oder zwischenzeitlich eingetretene Änderungen berechtigen nicht zu Ansprüchen.  
Wir liefern ausschließlich zu unseren Liefer- und Zahlungsbedingungen. Diese können Sie bei uns anfordern.